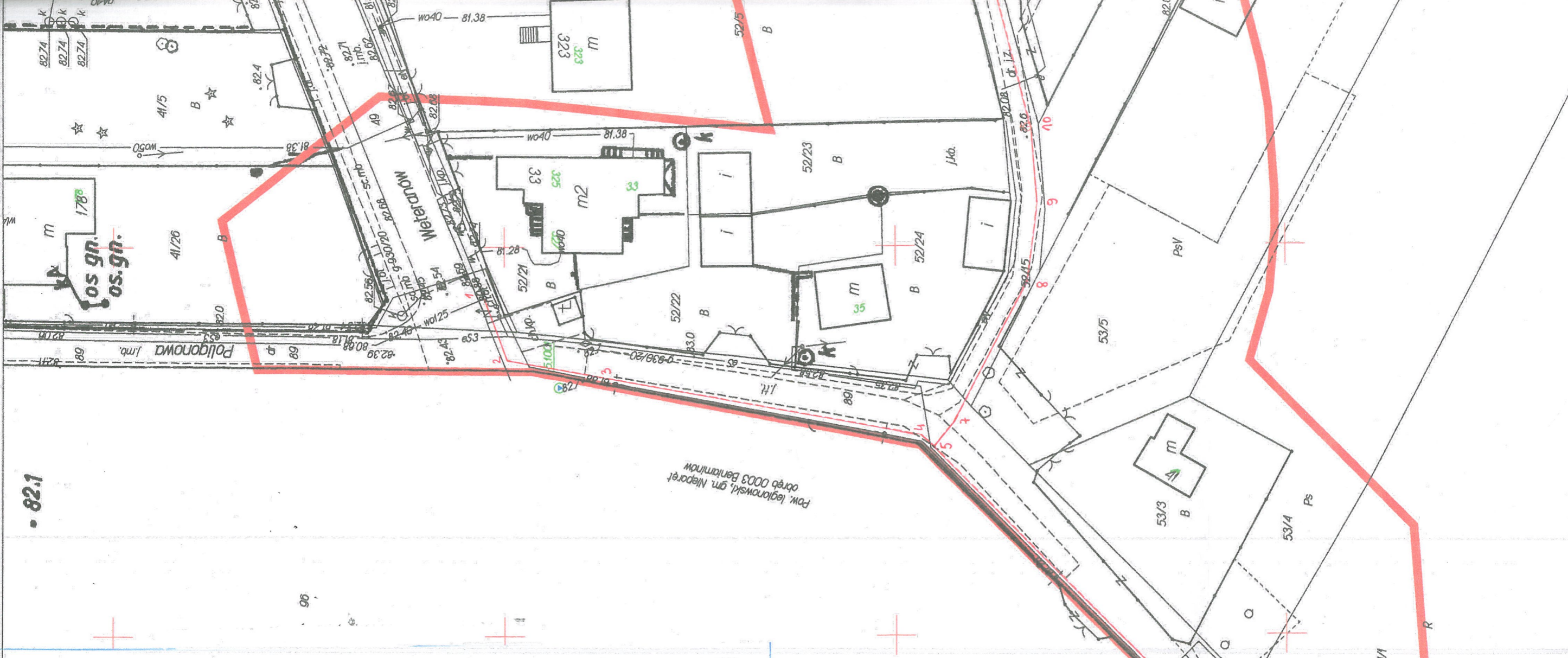


MAPA DO CELÓW PROJEKTOWYCH

Oznaczenie kancelaryjne zgłoszenia pracy geodezyjnej		Id. zgł.: 6640.9508.2021	
Miejscowość	ŁĄKI		
Jednostka ewidencyjna	Identyfikator nazwa	143409_5 Radzimin	
Obszar ewidencyjny	Identyfikator nazwa	143409_5.0010 Łąki	
Skala mapy	1:500		
Nazwa układu współrzędnych	Prostokątnych płaskich	PUWG 2000	Kronsztańt 86
Oznaczenie granic obszaru który był przedmiotem aktualizacji	wysokościowy	[Zielony kwadrat]	
Oznaczenie i informacja o szczegółach gruntowych mających wpływ na zagospodarowanie gruntów zlokalizowanych w granicach projektowanej inwestycji	Nie wykonano badania		
Oznaczenie i symbol konturu użytku gruntowego, który nie jest ujawniany w bazie danych ewidencji gruntów i budynków	Brak		
Na terenie przedstawionym na niniejszej mapie może występować dodatkowe uzbrojenie podziemne nie posiadające dokumentacji w instytucjach branżowych i nie dające się wykryć aparaturą.			
Mapa niniejsza może służyć do opracowania projektu technicznego i uzgodnienia w Zespole Uzgodnień Dokumentacji.			
Data opracowania mapy		wrzesień 2021r.	
BIURO USŁUG GEODEZYJNYCH GEODETA WIERZBIŃSKI ul. P.O.W. 4, 05-250 Radzimin E-mail: geodeta@geodeta-wierzbinski.pl Tel. 509 63 63 11, 661 369 370 www.geowig.pl Upr. G.G.C. Nr 50174			

Jestem świadomy odpowiedzialności karnej za złożenie fałszywych oświadczeń	
Oświadczam, że operat techniczny zawierający rezultaty prac geodezyjnych w wyniku których powstał niniejszy dokument uzyskał pozytywny wynik weryfikacji.	
Identyfikator zgłoszenia pracy	Id. zgł.: 6640.9508.2021
Organ służby geodezyjnej który otrzymał zgłoszenie	STAROSTA POWIATU WOLOMIŃSKIEGO
Wykonawca dokumentu	BIURO USŁUG GEODEZYJNYCH GEODETA WIERZBIŃSKI ul. P.O.W. 4, 05-250 Radzimin E-mail: geodeta@geodeta-wierzbinski.pl Tel. 509 63 63 11, 661 369 370
Data sporządzenia dokumentu zawierającego wyniki pomiarów weryfikacji	5.10.2021
Imię i nazwisko oraz nr uprawnień zawodowych kierownika prac	Agnieszka Mokijewska-Filipek Nr upr. 20174

DRAW BUD PROJEKT Beata Kijewska	
Projektowanie i Wykonawstwo Sieci, Przyłączy i Instalacji Sanitarnych 02-786 Warszawa, ul. Zamiany 10/23	
INWESTOR:	Przedsiębiorstwo Wodociągów i Kanalizacji Sp. z o.o. w Radziminie ul. Komunalna 2 05-250 Radzimin
OBIEKT:	ul. Poligonowa i boczna do ul. Poligonowej w m. Łąki, gmina Radzimin dz. nr ew. 89, 52/15 oraz 49 obręb 00-10 Łąki
NAZWA:	BUDOWA PRZEWODU WODOCIĄGOWEGO
TYTUŁ RYS:	USTYTUOWANIE PROJEKTOWANEJ SIECI UZBROJENIA TERENU
Projektant:	mgr inż. ELŻBIETA DACHOWSKA 11.2021r. SKALA 1:500
ZA ZGODNOŚĆ Z ORYGINAŁEM: Mgr inż. Elżbieta Dachowska Upr. bud. do proj. i kier. rob. bud. bez ograniczeń w specjalności instalacyjno i inżynierskiej w zakresie sieci sanitarnych nr 5178/78	
LEGENDA: --- PROJEKTOWANY PRZEWÓD WODOCIĄGOWY (Ø 110) ○ PROJEKTOWANY HYDRANT P.POZ	



- 82.1

Pow. legionowski gm. Nieporęt
 obręb 0003 Bentkminów



STAROSTWO
52/8 POWIATOWE W WOJ. OMIANIE
Wydział Budownictwa
05-250 Radzymin
ul. Komunalna 8A

83.39

83.77

7