



DRAW BUD PROJEKT Beata Kiewska
 Projektowanie i Wykonawstwo Sieci, Projektacja i Instalacja Sanitarnych
 02-786 Warszawa ul. Zamkowy 10/23

Przedsiębiorstwo Wodociągów i Kanalizacji Sp. z o.o. w Radzyminie
 ul. Komunalna 2
 05-250 Radzymin
 ul. Kanalka Polnego w Łękach, gmina Radzymin
 dz. nr ew. 146 obręb Łęki

INWESTOR: ul. Komunalna 2
 05-250 Radzymin

OBIEKT: ul. Kanalka Polnego w Łękach, gmina Radzymin
 dz. nr ew. 146 obręb Łęki

NAZWA: BUDOWA PRZEWODU WODOCIAGOWEGO

TYTUŁ RYS: USYTUJOWANIE PROJEKTOWANEJ SIECI UZBROJENIA TERENU

LEGENDA:
 --- PROJEKTOWANY PRZEWOD WODOCIAGOWY Dł. 14
 ○ PROJEKTOWANY HYDRANT P.PO2

TYTUŁ RYS: DATA: PODPIS: SKALA 1:500

mgr inż. ELŻBIETA DACHOWSKA 11.2021r.

Mgr inż. Elżbieta Dachowska
 Upr. bud. do proj. i lic. rob. bud. bez ograniczeń
 w specjalności instalacyjno- inżynierskiej
 w zakresie sieci sanitarnych nr St-78/78

ZA ZGODNOŚĆ Z ORYGINAŁEM:

DRAW BUD PROJEKT Beata Kiewska	
Projektowanie i Wykonawstwo Sieci Projektu i Instalacji Sanitarnych 02-788 Warszawa, ul. Zamkowy 10/23	
INWESTOR:	Przedsiębiorstwo Wodociągów i Kanalizacji Sp. z o.o. w Radzyminie ul. Komunalna 2 05-250 Radzymin
OBIEKT:	ul. Końcia Półnego w Łąkach, gmina Radzymin dz. nr ew. 146 obręb Łąki
NAZWA:	BUDOWA PRZEWODU WODOCIĄGOWEGO
TYTUŁ RYS:	USTUWOWANIE PROJEKTOWANEJ SIECI UZBROJENIA TERENU
Projektant:	mjr inż. ELŻBIETA DACHOWSKA
DATA:	11.2021r.
PODPIS:	SKALA 1:500

ZA ZGODNOŚĆ Z ORYGINAŁEM:
Mjr inż. Elżbieta Dachowska

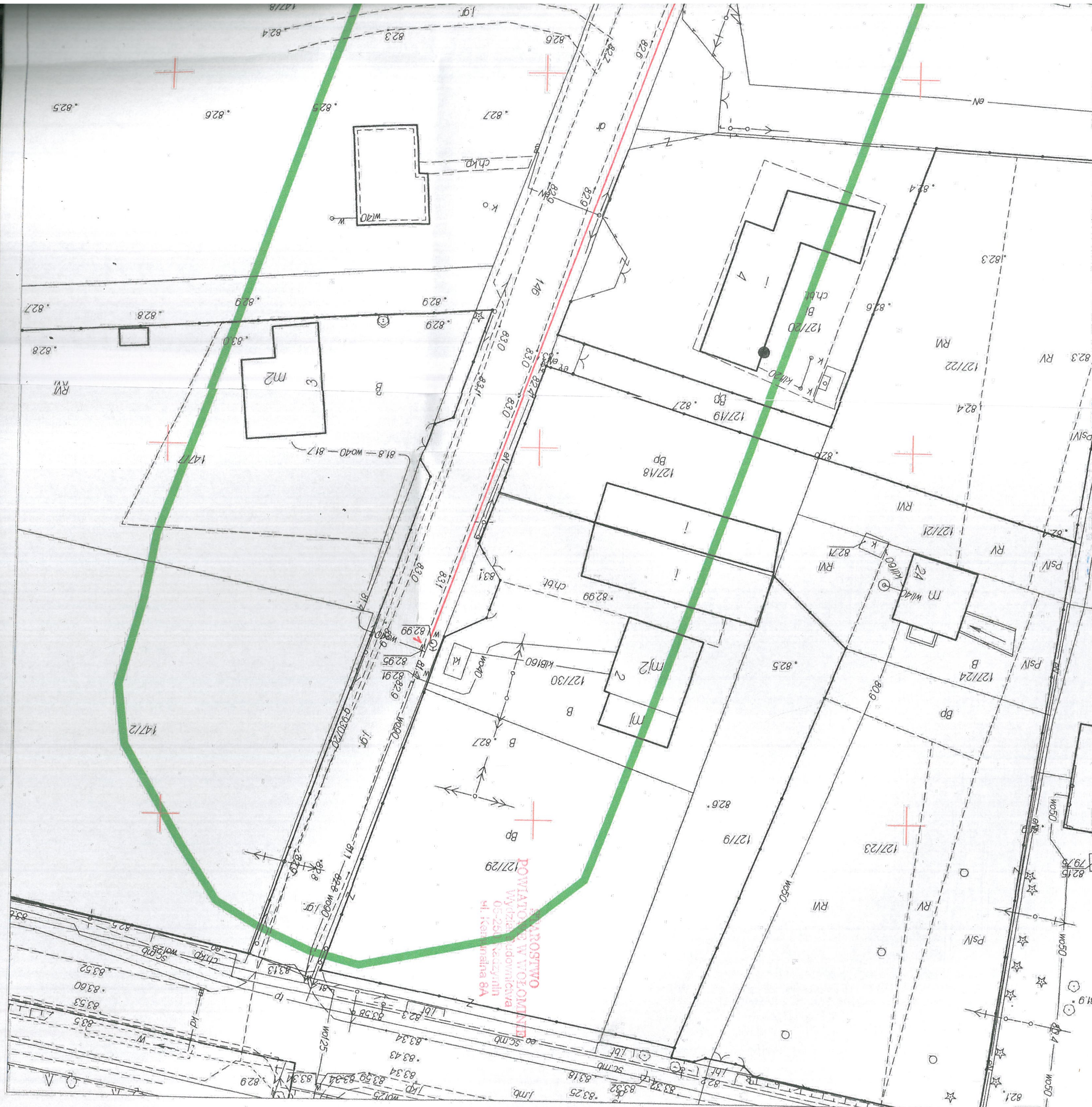
Upr. bud. do proj. i kier. rob. bud. bez ograniczeń
w specjalności instalacyjno i inżynierijnej
w zakresie sieci sanitarnych nr St-78/78

Elżbieta Dachowska

LEGENDA:
--- PROJEKTOWANY PRZEWOD WODOCIĄGOWY Øk114
○ PROJEKTOWANY HYDRANT P.POZ

MAPA DO CELÓW PROJEKTOWYCH

Oznaczenie kancelaryjne zgłoszenia	Id. zgl.: 6640.9509.2021
Miejscowość	ŁĄKI
Jednostka	143409 5
Identyfikator	143409 5.0010
Obręb ewidencyjny	Łąki
Nazwa wkładu	1:500
Prostokątnych	PUWG 2000
współrzędnych	wysokościowy
Oznaczenie granic obszaru który był przedmiotem aktualizacji	Kronsztađ 86
Oznaczenie i informacje o sztywnościach gruntych mających wpływ na zagospodarowanie gruntych zlokalizowanych w granicach projektowanej inwestycji	Nie wykonano badania
Oznaczenie i symbol konturu użytku gruntyowego, który nie jest ujmowany w bazie danych ewidencji gruntych i budynków	Brak
Na terenie przedstawionym na niniejszej mapie może występować dodatkowe uzbrojenie podziemne nie podające dokumentacji w instytucjach branżowych i nie dające się wykryć aparaturą.	
Mapa niniejsza może służyć do opracowania projektu technicznego i uzgodnienia w Zespole Usługowni Dokumentacji.	
Data opracowania mapy	wrzesień 2021r.
BIURO USŁUG GEODEZYJNYCH	
GEOLOG s.c. M. Wilkowski, G. Grzyb	
ul. P.O.W. 4, 05-250 Radzymin	
reg. nr. Agencja Geodezyjna	
Tel. 509 63 63 11, 661 369 370	
www.geowis.pl	
Upr. Geod. K. 2017A	



POWIATOWY URZĄD WYDZIAŁ GOSPODARSTWA W WŁOCIANIE
Wydział Gospodarczego
05-250 Radzymin
ul. Komunalna 8A